



## teken



### Algemeen:

- Vooral van lente t/m herfst, maar altijd alert zijn.
- Kleine op spinnen lijkende beestjes .
- Bijten zich vast in de huid van de hond (en die van u) en zuigen bloed waardoor hij opzwellt .

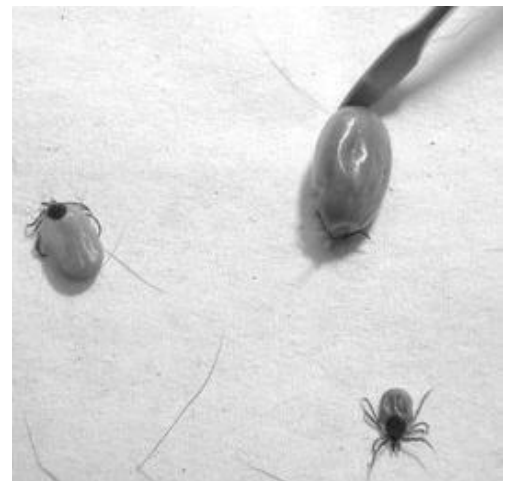
### Ziekte:

Lyme/ Borreliose: ·Om de tekenbeet heen een rode plek, net als bij mensen (bij sommige honden door de vacht moeilijk waar te nemen). Pijnlijke stijve spieren en gewrichten, vermoeidheid, koorts en gebrek aan eetlust.

Babesiose: ·Koorts, bruinrode urine en/of geelzucht, lusteloosheid en vermagering.

### Rickettsiose:

Koorts, etterige slijmerige vloeïng uit neus en ogen, dieprood tandvlees, gezwollen lymfeklieren, bloederige diaree en ook hier gebrek aan eetlust en vermageren. In Zuid-Europa kunnen tekenbeten ook hersenvliesontsteking veroorzaken



- **Bij genoemde verschijnselen direct een dierenarts raadplegen, de ziektes veroorzaakt door een teek kunnen dodelijk aflopen**

- Regelmatig vacht en huid onderzoeken op teken. Teken met een tekentang (bij de dierenspecialzaak zijn verschillende tekentangen te koop) uit vacht halen: zo dicht mogelijk op de huid de tang op de teek te klemmen; tegen de klok in te draaien en licht te trekken. Controleer of u de hele teek verwijderd hebt, met kop en poten. Dit om ontstekingen bij achterblijvende delen te voorkomen. De teek daarna vernietigen. Geen tekentang bij de hand? Rondjes om de teek heen draaien met een vinger op de huid van de hond en de teek zal ook loslaten. Dit kan alleen wat langer duren dan met de tekentang.

